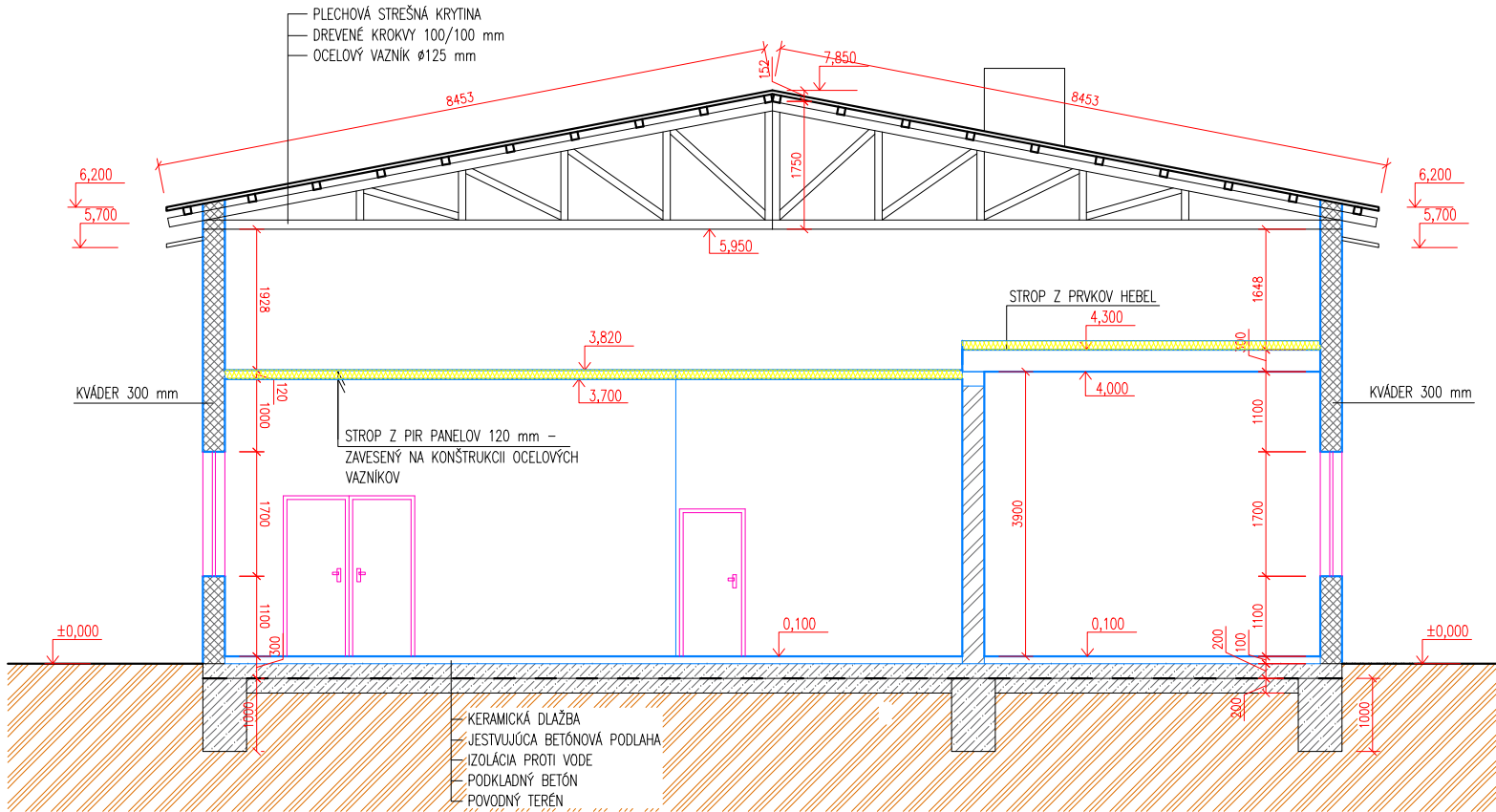
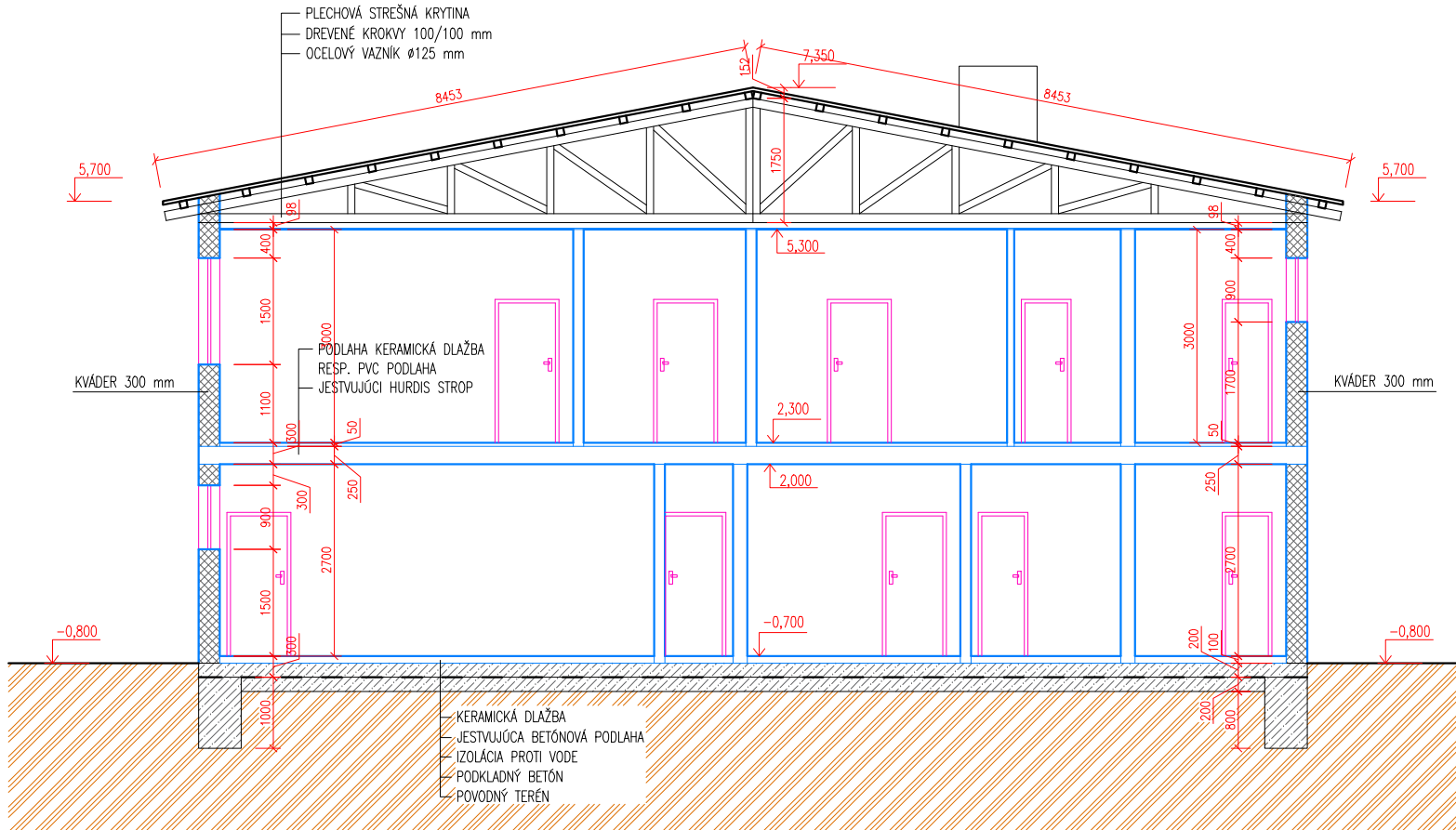


PRIEČNY REZ A-A



PRIEČNY REZ B-B



LEGENDA MATERIÁLOV

- NOSNÉ MURIVO OBVODOVÉ - KVÁDER 300 mm
- NOSNÉ PREČKOVÉ MURIVO - KVÁDER 300 mm
- PRIEČKOVÉ MURIVO - KVÁDER 200, 150, 100 A 75 mm
- POLYSTYRÉN 100 mm
- BETÓN PROSTÝ
- BETÓN VYSTUŽENÝ
- POVODNÁ ZEMINA

0.000=658.0 m n.m.			
POLOHOVÝ SÚRADNICOVÝ SYSTÉM S - JTSK. VÝŠKOVÝ SYSTÉM BPV. PRÍPADNE NEZROVNALOSTI KONZULTOVAŤ S KOORDINÁTOROM PROJEKTU !!! VŠETKY KÓTY NA STAVBE PREVERIŤ !!! OBSAH VÝKRESU JE DUŠEVNÝM VLASTNÍCTVOM AUTOROV A PODLEHÁ AUTORSKEJ ZÁKONU. JEHO PORUŠENIE JE TRESTNÉ !!!			
projekt:	MESTE SPIŠSKÁ BELÁ		
miesto stavby:	Spišská Belá, p.č. 370/4	dátum:	04/2022
investor:	Slovbys s.r.o., Továrnská 985, Spišská Belá	stupeň PD.:	SP
zodp. projektant:	Ing. Štefan Vilga	formát:	1:75
autor:	Ing. Lukáš Šimoňák	mierka:	2xA4
koordinátor proj.:	Ing. Lukáš Šimoňák	č. sady:	č. výkresu:
kreslil:	Ing. Lukáš Šimoňák		
výkres:	REZ A-A, B-B - STARÝ STAV		
			5